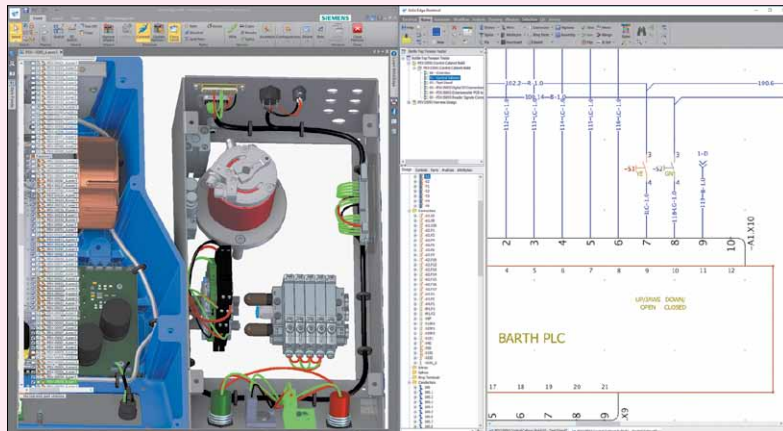


***Solid Edge 2019* – портфолио интегрированных инструментов для разработки изделий нового поколения**

Компания *Siemens* объявила о выходе новейшей версии *Solid Edge* – портфолио простых и экономичных решений, автоматизирующих все аспекты разработки изделия, включая конструирование механических узлов и электрических систем, численное моделирование, технологическую подготовку производства, разработку технической документации и управление данными. В составе *Solid Edge 2019* появились лучшие в своём классе технологии проектирования электрических систем и печатных плат, новые возможности по управлению требованиями, полностью интегрированные средства численного моделирования, новейшие инструменты подготовки субтрактивного и аддитивного производства, а также бесплатная поддержка защищённой совместной работы в облаке. Благодаря расширению функциональности системы, предприятиям любого размера теперь будет еще проще воплощать инновации, пользуясь всеми преимуществами технологии сквозного цифрового двойника.

“Интеграция в рамках *Solid Edge* средств проектирования механических и электрических узлов позволит нам разрабатывать уникальные электромеханические системы быстрее и дешевле, чем это делают конкуренты”, – отметил Эрик Бекнел (*Eric Becnel*), вице-президент и главный инженер корпорации *RadioBro*.

Интегрированные компьютерные системы критически важны для реализации современных сложных и многоэтапных конструкторских проектов. Модуль *Solid Edge Wiring Design* содержит инструменты проектирования и численного моделирования, предназначенные для быстрой разработки электросхем и контроля проектов электрических систем. Модуль *Solid Edge Harness Design* предлагает интуитивно понятные средства проектирования элементов электропроводки и развёрток жгутов – с автоматическим выбором компонентов, контролем проектных решений и генерацией технологических отчетов. Модуль *Solid Edge PCB Design* ускоряет загрузку электросхем и разработку компоновки печатных плат. Он полностью интегрирован со средствами проектирования механических узлов, что позволяет избежать дорогостоящих ошибок.



В новейшей версии *Solid Edge* появились функции модульного проектирования технологического оборудования, реализованные в приложениях *Solid Edge P&ID Design* и *Solid Edge Piping Design*. Модуль *Solid Edge P&ID Design* поддерживает создание и оформление функциональных схем *P&ID (Piping and Instrumentation Diagram)* с соблюдением строгих требований, предъявляемых к технологическому оборудованию. Вместе с такими функциями модуля *Solid Edge Piping Design*, как автоматизированное трехмерное проектирование трубопроводов с применением обширных 3D-библиотек деталей и полностью автоматическое создание изометрических чертежей, новые возможности сокращают число ошибок и обеспечивают эффективную разработку конструкций трубопроводов – в частности, в нефтегазовой промышленности.

К новым функциям проектирования с учетом возможности аддитивного производства относятся инструменты точного контроля форм, массы и прочности деталей, а также показатели безопасности изделий. С их помощью заказчики смогут создавать конструкции, которые ранее считались невозможными. *Solid Edge* автоматизирует подготовку деталей к печати – с поддержкой нескольких цветов и печати из различных материалов. Такой подход позволяет сократить состав изделия и складские запасы, а также снизить потребность в дорогостоящем технологическом оборудовании.

С новыми возможностями *Solid Edge 2019* мелкосерийное производство становится быстрым и экономичным. В комплекте появился модуль *Solid Edge CAM Pro* – полнофункциональное и очень гибкое средство, помогающее разрабатывать управляющие программы для станков с ЧПУ с применением новейших технологий, а также выполняющее проверку корректности УП.

“Мировой рынок требует создания всё более сложных изделий за всё более короткое время, поэтому наши заказчики сталкиваются со множеством как новых проблем, так и новых возможностей выделиться на фоне конкурентов”, – отметил Джон Миллер (*John Miller*), старший вице-президент *Siemens PLM Software* по системам автоматизированного проектирования общего назначения. – “Я уверен, что объединение в *Solid Edge 2019* ведущих технологий, разработанных компанией *Mentor*, и инструментов проектирования нового поколения поможет нашим заказчикам успешно создавать инновации в эпоху дигитализации”.

Дополнительная информация о версии *Solid Edge 2019* представлена на домашней странице www.siemens.com/plm/solidedge2019.

Контакты в социальных сетях:

https://twitter.com/Siemens_Russia,

www.facebook.com/SiemensRussia