

Компания CADFEM CIS стала дистрибьютором программного обеспечения Motor-CAD для проектирования электродвигателей

Как стало известно 22.08.2018 г., CADFEM CIS подписала соглашение о сотрудничестве с британской компанией *Motor Design Ltd* и приступает к распространению её продуктов в России, Украине и странах СНГ.

Программное обеспечение *Motor-CAD*, предназначенное для проектирования электродвигателей всех типов, разработано командой специалистов в этой области. Программные модули *Motor-CAD* тесно интегрированы с модулями *ANSYS Maxwell*, *ANSYS Mechanical*, *ANSYS FLUENT* и *ANSYS optiSLang*.

Первая официальная презентация программного продукта в России состоится на XV международной конференции пользователей CADFEM/ANSYS, которая пройдет 16–18 октября 2018 года при участии доктора Дэйва Стэйтона (**Dr. Dave Staton**), президента *Motor Design Ltd*.

Компания *Motor Design* является стратегическим партнером *ANSYS, Inc.* Среди клиентов *Motor Design* – ведущие бренды в различных секторах экономики, в том числе:

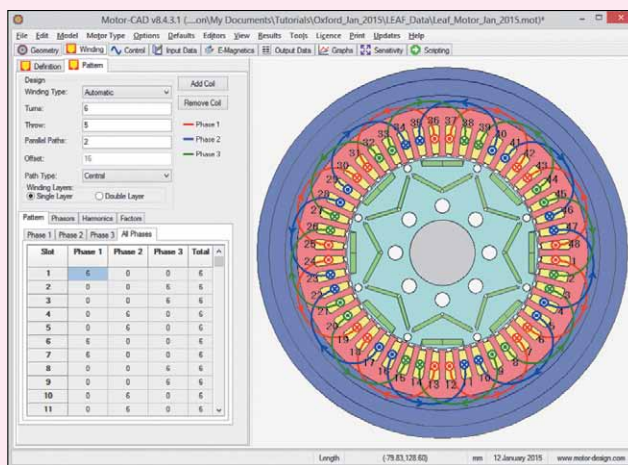
- автомобилестроение – *Bosch, BMW, Daimler, GM, JLR, Porsche, BorgWarner, Renault-Nissan*;
- авиакосмическая промышленность – *Ametek, BAE, Eaton, Thales, Safran, Goodrich, UTC*;
- производство промышленного оборудования – *ABB, Kollmorgen, Regal Beloit, SEW, Siemens*;
- возобновляемые источники энергии (*Alstom, Gamesa, GE, Siemens, Vestas*).

Кроме того, *Motor Design Ltd* пользуется поддержкой академического сообщества и сотрудничает с Бристольским, Манчестерским, Ньюкаслским и другими университетами.

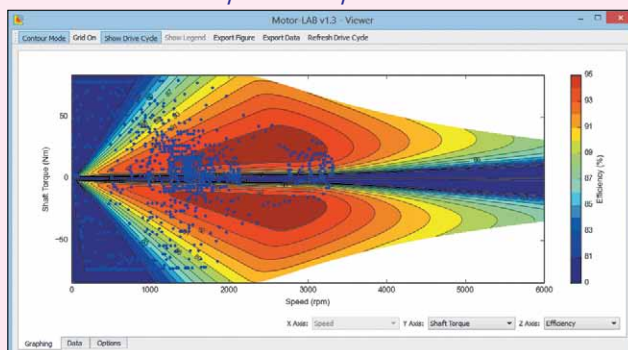
Компания принимает участие в крупных научно-исследовательских проектах – в частности, по разработке электромобилей, совместно с *Jaguar Land Rover*. В рамках проекта *Clean Sky* она участвует в проектировании электропривода рулевого винта вертолета и тормоза несущего винта.

Программное обеспечение *Motor-CAD* помогает разработчикам электродвигателей добиться максимальных рабочих характеристик – за счет качества расчетных моделей и возможности быстро вносить изменения в проект. Модули *Motor-CAD EMag*, *Therm* и *Lab* предназначены для инженерных расчетов в интегрированной программной среде:

- модуль *EMag* применяется для 2D-моделирования электромагнитных и электрических характеристик оборудования методом конечных элементов;
- модуль *Therm* позволяет сочетать модель цепей с сосредоточенными параметрами и метод конечных элементов для задач теплового расчета и оптимизации систем охлаждения электрических машин;



Motor-CAD: окно ввода параметров обмоток статора электродвигателя



Motor-CAD: карта производительности с наложенным циклом работы привода

• *Motor-CAD Lab* – это виртуальная лаборатория, с помощью которой можно создавать карты производительности и за несколько минут моделировать переходные процессы рабочего цикла/цикла работы привода.

В программных продуктах *Motor-CAD* представлен широкий выбор геометрических моделей для таких компонентов, как корпус привода, винты, пазы, обмотка и т.д.

Компания CADFEM CIS (www.cadfem-cis.ru) является официальным дистрибьютором программных продуктов ANSYS и Motor-CAD и предлагает комплексное решение: ANSYS Maxwell + Motor-CAD + ANSYS optiSLang. Такой комплект даст возможность проектировать электродвигатели на основании глубокого анализа электромагнитных полей, проводить анализ надежности в едином интерфейсе.

Специалисты CADFEM CIS предоставляют заказчикам высококвалифицированную техническую поддержку, проводят консультации и обучение работе с программными продуктами.