

Компания “Адванс Инжиниринг” стала лучшим в Европе партнёром *Siemens PLM Software* в сфере CAE

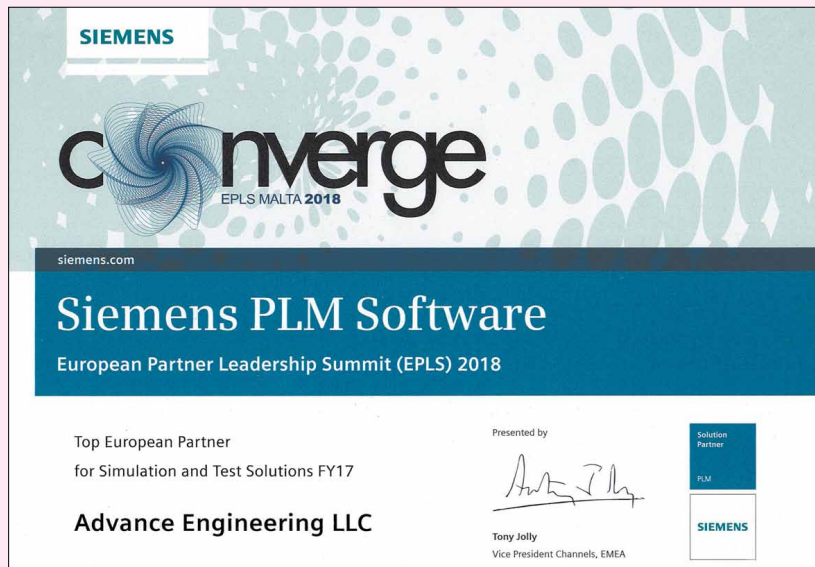
По итогам 2017 финансового года лучшим в Европе партнером компании *Siemens PLM Software* в сфере решений для расчетов и испытаний было признано ООО “Адванс Инжиниринг”. На ежегодной конференции **Siemens Converge EPLS FY18**, проходившей на Мальте, представителям “Адванс Инжиниринг” вручили награду и свидетельство, подтверждающие высокую квалификацию команды и статус компании.

“Эта награда стала результатом профессиональной работы команды специалистов компании в сочетании с передовыми решениями в области инженерного анализа *Siemens PLM Software*”, – сказал **Дмитрий Мальцев**, генеральный директор “Адванс Инжиниринг”.

Полученная награда говорит о значительном росте и прогрессе. В компании её считают закономерным итогом накопления многолетнего опыта внедрения систем инженерных расчетов, признанием значимого вклада компании в развитие и успех CAE-технологий в Российской Федерации. Награждение еще раз подчеркивает продемонстрированные компанией компетенции в отраслевой проблематике, освоении программных продуктов и ведении бизнеса, проверенные и признанные как заказчиками, так и разработчиком этих продуктов – *Siemens PLM Software*.

ООО “Адванс Инжиниринг” является сертифицированным партнером компании *Siemens PLM Software* уровня **Smart Expert** в области CAE. Специалисты компании “Адванс Инжиниринг” – признанные эксперты в сфере компьютерного инжиниринга, разработки и внедрения инженерных методик, а также интеграции и управления инженерными данными. Поставляемые компанией программные продукты находят широкое применение в высокотехнологичных отраслях, таких как автомобилестроение, авиастроение, двигателестроение, авиационно-космическая промышленность.

Новым направлением деятельности “Адванс Инжиниринг” стали инженерные проекты по внедрению



технологий создания цифровых двойников изделий, которые обеспечивают комплексный анализ и оптимизацию всех рабочих процессов на этапе проектирования с минимальным объемом последующих натурных испытаний.

Работа с крупнейшими промышленными предприятиями Российской Федерации дает компании возможности для реализации комплексных инженерных проектов и умножения инновационного опыта, а партнерство с *Siemens PLM Software*, в свою очередь, позволяет делать это максимально эффективно. 📺

