

## Вышел релиз ZWCAD 2019 Beta

Компания ZWSOFT, отмечающая в этом году свое 20-летие, представила ZWCAD 2019 – юбилейную версию своего продукта, призванного “вывести процесс проектирования на невиданный ранее уровень”. Новая версия ZWCAD стала результатом упорного труда команды разработчиков, в течение 20 лет прилагающих усилия для того, чтобы предоставить пользователям во всём мире надежную и мощную САПР.



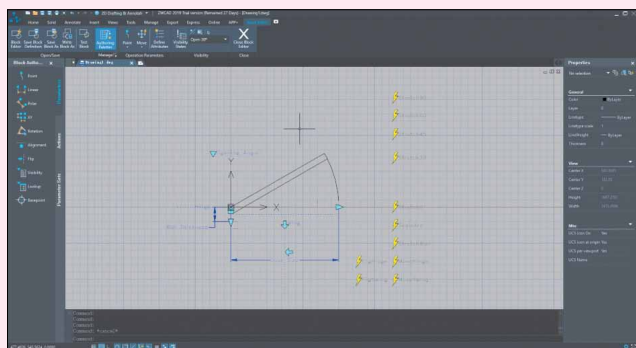
Версия ZWCAD 2019 теперь содержит еще больше функций, сочетая множество улучшений со стабильностью и высокой эффективностью, что должно помочь проектировщикам в их работе.

Рассмотрим некоторые новые возможности бета-версии ZWCAD 2019.

### ✓ Создание и редактирование динамических блоков

Новый полноценный редактор позволяет создавать и редактировать динамические блоки, добавляя множество параметров и операций. Таким образом, пользователь может построить собственные уникальные объекты и затем использовать их для различных задач.

После того как динамический блок вставлен в чертеж, можно менять его вариации и поведение в соответствии с заданными пользователем правилами. Например, если появилось желание сделать дверь (динамический блок) на чертеже крупнее, для этого достаточно лишь потянуть за соответствующую ручку.

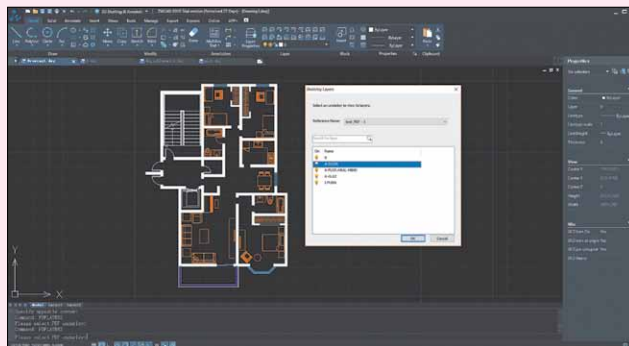


### ✓ Подгрузка PDF-файлов в качестве подложки

Файлы PDF теперь можно использовать в качестве подложки, применяя для вставки команду ПДФВСТАВИТЬ. Для такого объекта можно настроить свойство (контраст, затенение, цвет) и осуществить привязку к геометрии его объектов; кроме того, можно отображать или скрывать его рамки, управлять видимостью его слоёв.

Возможность подгружать такие файлы позволяет пользователю продолжить работать с созданными ранее проектами, экспортированными в PDF, вместо того чтобы начинать новые.

Кроме того, в качестве подложки можно использовать и файлы формата DWGx.

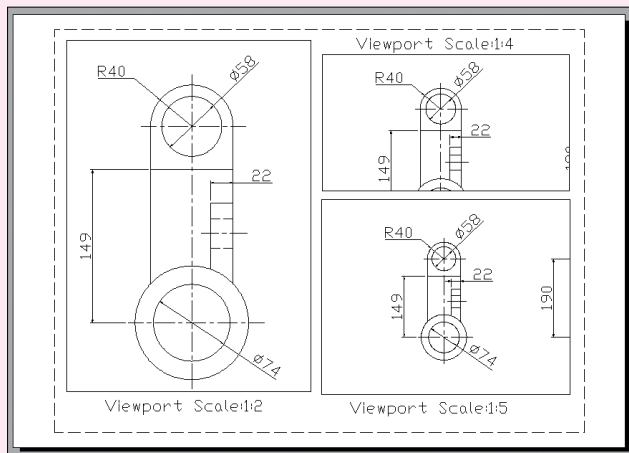


### ✓ Аннотативные объекты для автоматического изменения масштаба

Если размер чертежа уменьшается или увеличивается, обычно приходится выполнять весьма кропотливую работу, чтобы перенастроить отображение аннотативных объектов таким образом, чтобы они были читаемы на чертеже.

Система ZWCAD 2019 позволяет избавиться от этой проблемы раз и навсегда, используя для этого настройки аннотаций. Благодаря превращению аннотаций (таких как текст, размер, штриховки, мультивыноски и т.д.) в *аннотативные объекты*, становится возможным автоматически подстраивать их размеры в соответствии с условиями масштабирования – таким образом, они всегда будут отображаться в нужном размере.

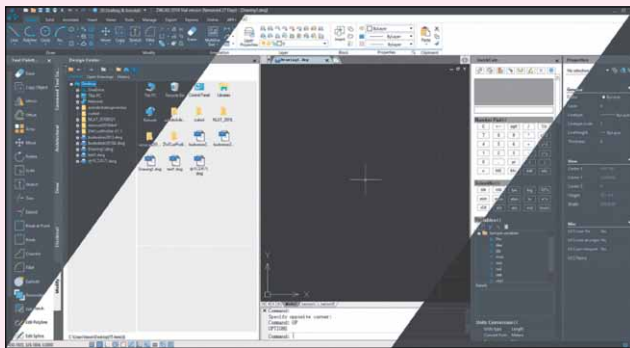
К примеру, если появляется необходимость распечатать чертеж в меньшем масштабе (скажем, 1:4), то тогда, чтобы гарантировать читаемость чертежа на экране компьютера или на бумаге, аннотативные объекты будут автоматически масштабироваться до 4:1.



Благодаря возможности устанавливать аннотативный масштаб для каждого из видовых экранов, пользователю больше не придется беспокоиться об “исчезнувших” объектах, которые перестали быть видимыми при уменьшении чертежей.

✓ **Две цветовые схемы интерфейса ZWCAD 2019**

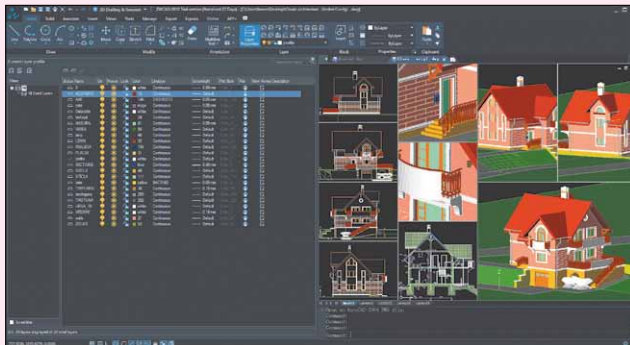
Темная схема пользовательского интерфейса в ZWCAD 2018 получила теплый прием со стороны многих пользователей. Тем не менее, чтобы удовлетворить предпочтения всех, новая версия ZWCAD предлагает и оптимизированную светлую схему. Теперь пользователи могут переключаться между этими двумя разными стилями, чтобы выбрать тот вариант интерфейса, который им подходит больше.



✓ **Новая палитра для наглядного отображения свойств слоёв**

Прежде пользователи могли работать только в открытом окне Диспетчера свойств слоёв – поэтому, для того чтобы наглядно представить состояние всех слоёв чертежа, им приходилось неоднократно открывать и закрывать это окно.

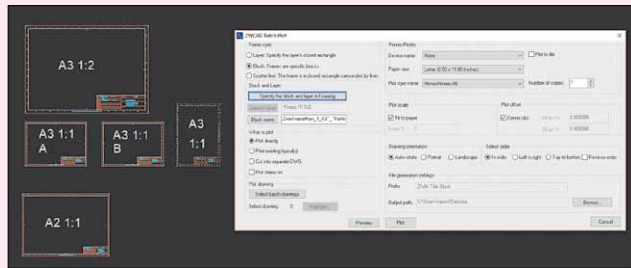
В новом релизе, благодаря превращению диалогового окна в палитру, пользователи могут работать с чертежом в рабочем пространстве, без задержек наблюдая изменения свойств слоёв.



✓ **“Умная печать” нескольких чертежей за один раз**

При печати множества чертежей, созданных в пространстве модели, пользователю приходится постоянно повторять одни и те же действия по настройке параметров вывода. Теперь в диалоговом окне, вызываемом командой `_ZWPLOT`, можно задать несколько критериев определения границ и прочие настройки

печати, чтобы затем автоматически напечатать чертежи друг за другом. Таким образом, процесс вывода на печать становится более эффективным.

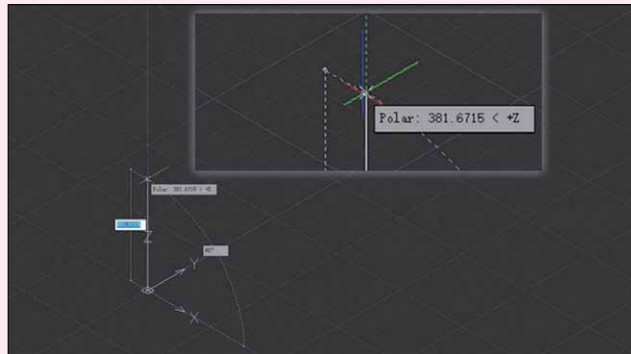


✓ **Отслеживание по оси Z**

При трехмерном проектировании в новой версии стало удобно отслеживать высоту по оси Z, поэтому пользователи смогут легко рисовать линии, параллельные оси Z, без необходимости создания каких-либо других вспомогательных линий.

Помимо описанных выше новых функций и улучшений, следует отметить, что значительно повысилась стабильность работы программы и эффективность часто используемых функций.

Компания ЗВСОФТ рекомендует всем заинтересованным лицам опробовать бета-версию ZWCAD 2019 в деле и изучить все “секреты” нового продукта.



**О компании “ЗВСОФТ”**

ООО “ЗВСОФТ” – генеральный партнер ООО “Гранд Лайн”, являющегося эксклюзивным дистрибутором предприятия ZWSOFT (HK ZWCAD Software Limited; Guangzhou, Китай) в России.

Специалисты ООО “ЗВСОФТ” с 2007 года реализуют и обеспечивают консультационно-техническое сопровождение флагманского решения ZWSOFT – системы автоматизированного проектирования ZWCAD, а с 2011 года – ZW3D, нового многофункционального высокопроизводительного CAD/CAM-продукта этой компании.

ООО “ЗВСОФТ” осуществляет дистрибуторское и дилерское партнерство с владельцами прав и с разработчиками дополнительных приложений, призванных ускорить и сделать более комфортной деятельность специалистов инженерно-конструкторского, дизайнерского, архитектурного и проектного профилей. ☺