

Доступны новые приложения ЛОЦМАН:PLM

Компания АСКОН, разработчик системы управления инженерными данными и жизненным циклом изделий ЛОЦМАН:PLM, выпустила два новых приложения.

ЛОЦМАН:PLM Веб-клиент

Веб-клиент для ЛОЦМАН:PLM обеспечивает защищенный доступ к электронным описаниям изделий и технической документации из любой точки мира и с любого устройства: рабочей станции, ноутбука, планшета или смартфона.

Приложение позволяет с помощью интернет-браузера:

- просматривать информацию в базе данных ЛОЦМАН:PLM, в том числе:
 - структуру изделий и атрибуты, описывающие изделия и их составные части;
 - информацию о технологии изготовления/ремонта/монтажа изделий, включая описания техпроцессов, нормы расхода материалов, требуемые для изготовления средства технологического оснащения и т.д.;
 - техническую документацию (конструкторскую, технологическую, ремонтную, эксплуатационную и пр.), включая 3D-модели, чертежи, спецификации, текстовые документы;

- сохранять файлы документов на устройство (включая файлы 3D-моделей с сохранением относительных путей файлов компонентов).

Интерфейс приложения может настраиваться в соответствии с ролью пользователя. Например, различным образом могут быть размещены информационные области со структурой изделия, атрибутами, связанными объектами, файлами документов и их вторичным представлением.

Веб-клиент ЛОЦМАН:PLM обеспечит быстрый и удобный доступ к информации:

- руководителям предприятия и начальникам подразделений – на рабочих местах и в деловых поездках;

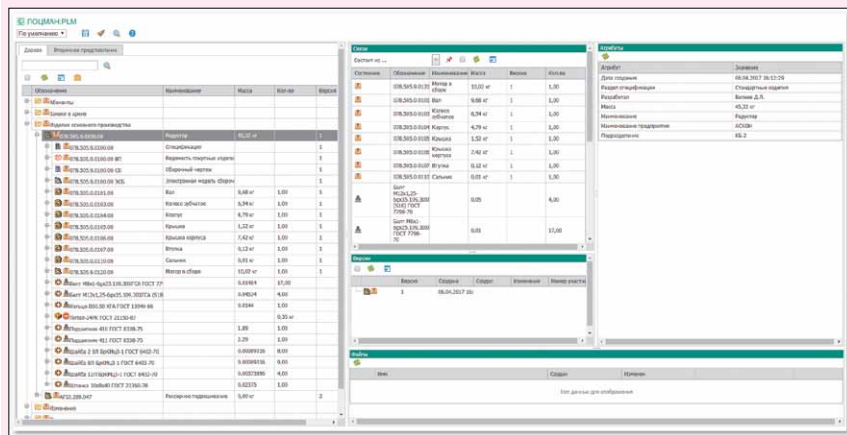
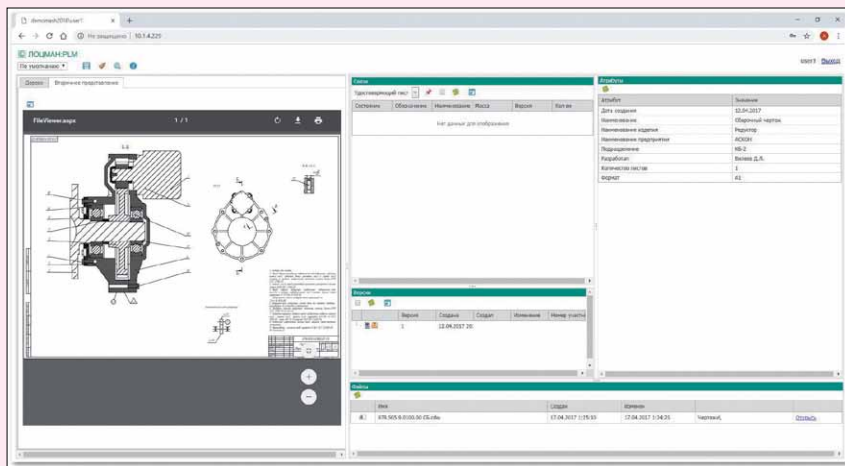
- в производственных подразделениях (начальник производства, мастера цехов, рабочие, цеховые технологи);

- в сервисных и эксплуатационных подразделениях (специалисты сервисных центров, выездные бригады обслуживания, персонал на местах эксплуатации изделий);

- в монтажных подразделениях (специалисты, осуществляющие поставку и монтаж изготовленного оборудования);

- в службе маркетинга (менеджеры по продажам оборудования, осуществляющие демонстрацию продуктов заказчикам, формирующие электронные каталоги готовой продукции и запасных частей для публикации в интернете).

Доступ к данным обеспечивается с помощью выделенных учетных записей, для которых могут быть установлены специальные (ограниченные) права доступа. Соединение с веб-сервером осуществляется по протоколу *HTTPS*, что обеспечивает шифрование данных и защиту от перехвата.



ЛОЦМАН:PLM интеграционная шина предприятия

Приложение представляет собой универсальный механизм для обмена данными между различными корпоративными информационными системами, в том числе:


- между инсталляциями ЛОЦМАН:PLM в распределенных структурах (холдинги, кооперационные цепочки);

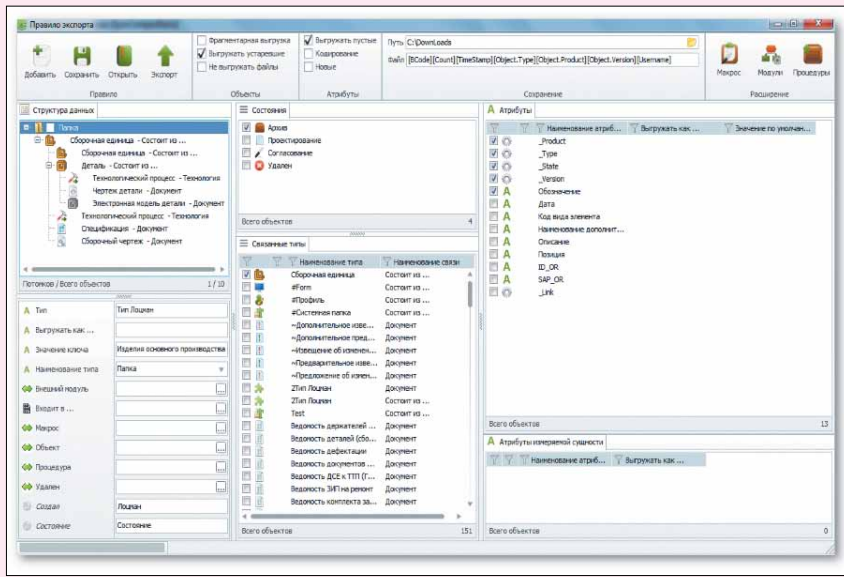
- между ЛОЦМАН:PLM и смежными системами классов ERP, MES, CRM и др.

Фактически, новое приложение является гибко настраиваемой и расширяемой платформой,

опираясь на которую можно решать уникальные для каждого предприятия задачи:

- интеграция различных информационных систем предприятия;
- реализация сквозных бизнес-процессов в территориально распределенных подразделениях, использующих собственные экземпляры ЛОЦМАН:PLM;
- построение системы управления нормативно-справочной информацией (синхронизация справочников и классификаторов, реализованных в составе различных информационных систем);
- миграция данных из унаследованных систем.

Приложения могут быть оформлены в опытную эксплуатацию через региональный офис АСКОН или компанию партнера. 



◆ Новости компании HP ◆

Самая доступная по цене рабочая станция HP для задач САПР

В сентябре 2018 года компания *HP Inc.* представила **HP EliteDesk 705 Workstation Edition** – персональный компьютер, сертифицированный для работы с профессиональным ПО в сфере САПР. Новое устройство имеет достаточную производительность для поддержки режима многозадачности, оптимизировано для задач САПР, отличается высоким уровнем защиты данных.

HP EliteDesk 705 Workstation Edition – это ПК для продвинутых пользователей, которые хотят по доступной цене получить возможности профессионального уровня. Новая рабочая станция соответствует растущим потребностям пользователей



и обеспечивает высокую производительность при работе с бизнес-приложениями в режиме многозадачности, а также с ПО для 3D-моделирования. Она может стать идеальным выбором для студентов технических специальностей, архитекторов и инженеров.

Пользователи наверняка оценят значительный рост эффективности, обеспечиваемый за счет применения 8-ядерных процессоров *AMD Ryzen PRO* и широкого ассортимента профессиональных графических карт. Поддерживается до 16-ти каналов обработки, что позволяет справляться с такими вычислительными задачами, как рендеринг в сжатые сроки, а также обеспечивает мгновенное переключение между приложениями при работе с 3D-объектами.

HP EliteDesk 705 Workstation Edition оптимизирована для работы с профессиональным ПО, включая *SOLIDWORKS eDrawings*, *Autodesk AutoCAD*, *Autodesk Revit* и *SketchUp*. Помимо прочего, обладатели этой рабочей станции получают мощную систему защиты от вредоносного ПО – с самовосстановлением и аппаратными средствами безопасности, такими как технология *Sure Start Gen4* для защиты от атак на BIOS. Пакет *HP Manageability Integration Kit Gen2* позволит с легкостью управлять несколькими устройствами.

Рабочая станция *HP EliteDesk 705 Workstation Edition* уже доступна в регионе EMEA (Европа, Ближний Восток и Африка). Стоимость устройства зависит от комплектации. Ориентировочная стартовая цена – 750 USD. 