

Сервис-пак *SP1* для Комплекса решений АСКОН 2018.1

Какие улучшения и новые возможности предлагает обновление

©2019 АСКОН

С выходом Комплекса решений АСКОН 2018.1 *SP1* пользователям стал доступен широкий спектр нововведений и улучшений в системах ЛОЦМАН:PLM, ПОЛИНОМ:MDM и ВЕРТИКАЛЬ, а также в приложениях.

Всего в сервис-паке реализовано более 300 улучшений. Здесь предлагается краткое описание самых интересных из них.

Поддержка СУБД *PostgreSQL*

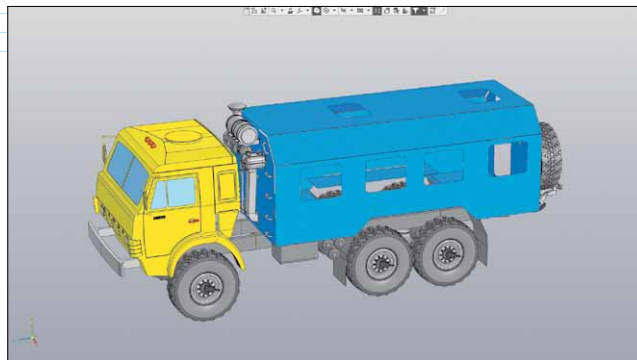
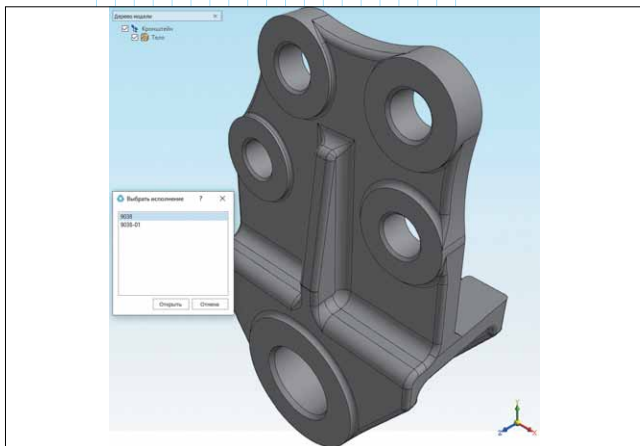
Комплекс решений АСКОН 2018.1 поддерживает работу с системой управления базами данных *PostgreSQL*. Такая интеграция и специфика лицензирования *PostgreSQL* позволит предприятиям снизить затраты на владение программным обеспечением и поддержать инициативы по импортозамещению.

Для продуктов ПОЛИНОМ:MDM и ВЕРТИКАЛЬ поддержка *PostgreSQL* обеспечена в версии 2018.1 *SP1*, а для ЛОЦМАН:PLM – в бета-версии; официальная версия выйдет к концу 2019 года, после завершения финальной стадии тестирования.

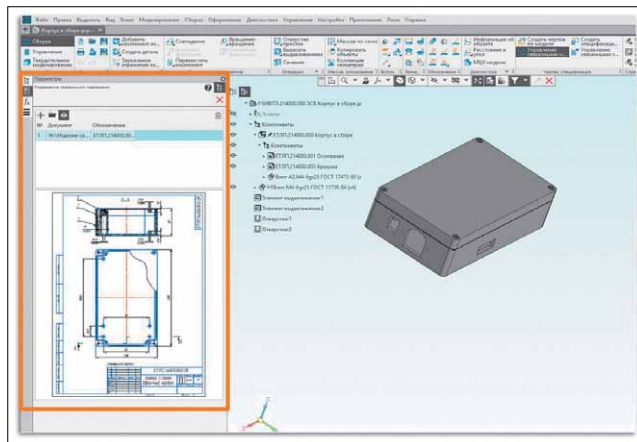
Новые функции, инструменты и улучшения в системе ЛОЦМАН:PLM

Работаете с предварительными извещениями, и возникла необходимость обновить состав изделия? Теперь в ЛОЦМАН:PLM это можно сделать быстро и просто! Функция автоматизированного обновления состава изделия на основе выпущенного комплекта предварительных извещений позволит сформировать новые версии деталей и узлов изделия с помощью одной команды.

Улучшенные механизмы вторичного представления 3D-моделей в ЛОЦМАН:PLM теперь позволяют отображать не только головные модели, но и различные исполнения изделий.



В функционале КОМПАС-3D v18 появилась работа с макетами, что позволяет повысить производительность при работе со сложными моделями путем замены узла на макет, сохраняя при этом массогабаритные свойства узла. Теперь и система ЛОЦМАН:PLM поддерживает работу с такими макетами при передаче данных из КОМПАС-3D.

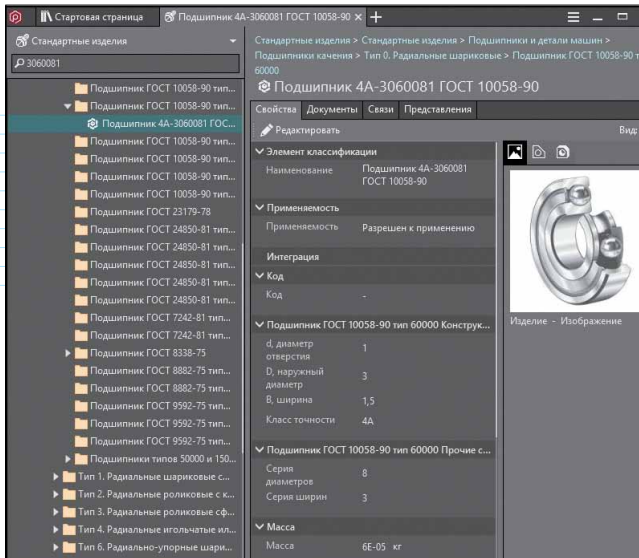


При подготовке сервис-пака были доработаны механизмы обмена данными в том, что касается ассоциативных чертежей. Теперь сформированные по моделям КОМПАС-3D ассоциативные чертежи автоматически распознаются при передаче данных, и система ЛОЦМАН:PLM сохраняет их в структуре изделия.

Система ПОЛИНОМ:MDM

После обновления появилась возможность присваивать уникальные коды для групп и объектов в справочниках. Стали доступны функции экспорта и выгрузки данных в форматах *XLSX*, *CSV*, *HTML*, *DOCX*.

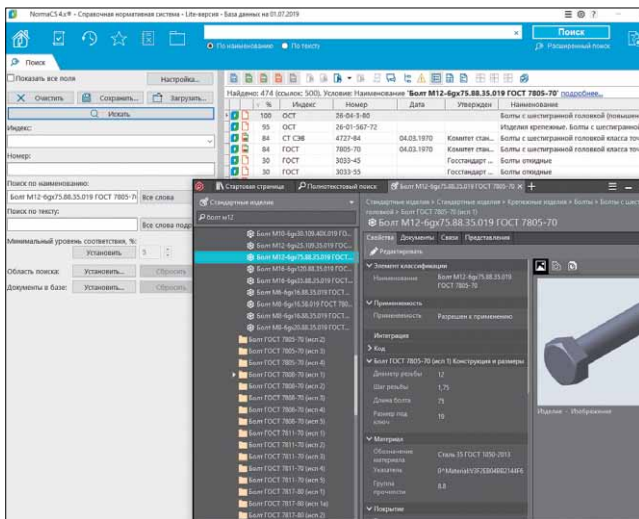
Для отображения групп объектов в табличном представлении будет полезной возможность



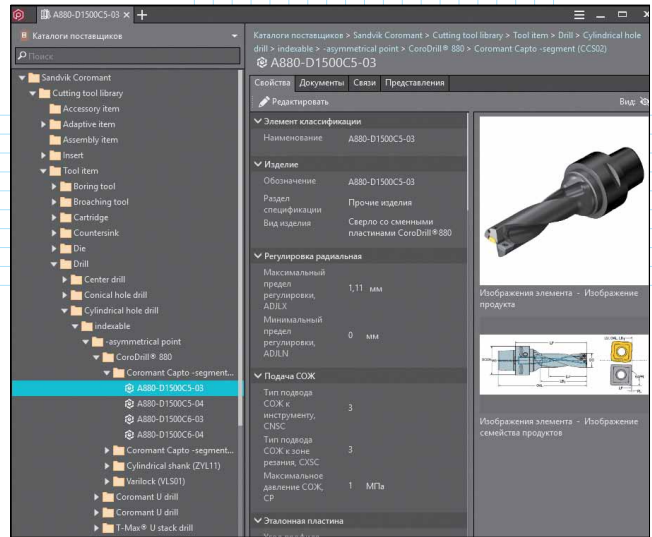
настройки перечня информации о них. Теперь с помощью фильтров можно уточнить необходимый список данных об объектах для более удобной работы с ними.

В том, что касается свойств объектов, следует отметить новый тип свойств – “перечислимое”. Нововведение позволяет описывать сложные свойства объектов и назначать им числовое значение. Это может быть удобно для обозначения материала с помощью различных типов штриховки.

Обеспечена интеграция ПОЛИНОМ:MDM с системой управления нормативной документацией *NormaCS*. Теперь можно быстро и без труда открыть объект и просмотреть нужный перечень нормативных документов, а также другую информацию в *NormaCS*.



В новой версии системы появилась возможность использовать каталог инструмента и средств технологического оснащения компании *Sandvik Coromant*. Это стало возможным благодаря поддержке специализированного формата баз данных, которые используют поставщики инструмента.



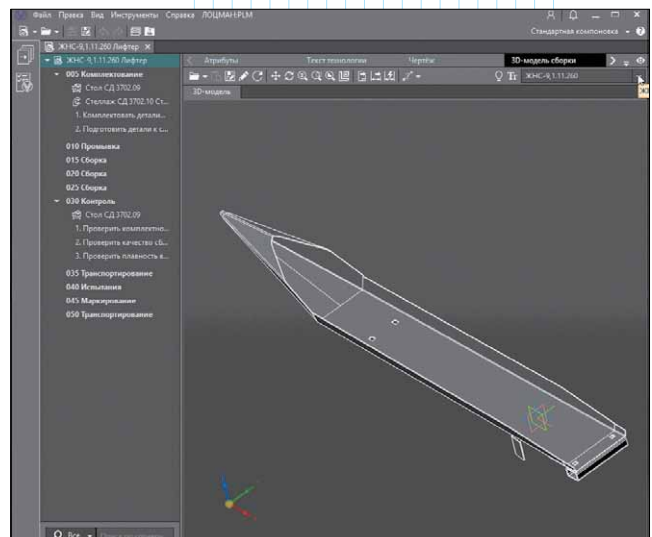
Помимо улучшений, касающихся функциональности системы ПОЛИНОМ:MDM, ведутся работы по наполнению справочников. Так, в новой версии добавлены:

- в каталог “Крепежные изделия” – объекты по 17-ти ГОСТам;
- в каталог “Детали, узлы и конструктивные элементы” – объекты по двум ГОСТам;
- в каталог “Материалы и Сортаменты” – объекты по 94-м ГОСТам.

Система ВЕРТИКАЛЬ

В новой версии появилась возможность сохранять и использовать в среде ВЕРТИКАЛЬ сохраненные фрагменты техпроцессов из системы ПОЛИНОМ:MDM. Такой подход по наполнению и ведению каталогов для техпроцессов позволит эффективно обмениваться информацией и опытом между технологическими подразделениями предприятия.

Помимо отображения головной 3D-модели, в среде ВЕРТИКАЛЬ стало возможным отображать и исполнения изделий.



Для более удобного отображения информации появилась дополнительная возможность представления данных в табличном виде во вкладках.

Как уже упоминалось, в системе ПОЛИНОМ:MDM добавились каталоги инструмента *Sandvik Coromant*. С этими каталогами можно напрямую работать и в системе ВЕРТИКАЛЬ. Интеграция позволяет быстро найти с помощью механизмов поиска нужный пользователю инструмент и внести его в структуру техпроцесса.

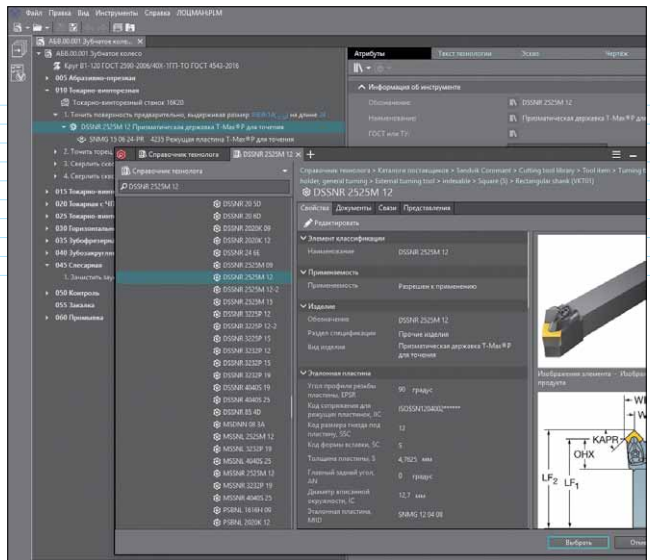
Нормирование материалов

База данных этого приложения теперь поддерживает работу с СУБД *PostgreSQL*.

Нормирование трудозатрат

В этом приложении появились следующие новые функции:

- выбор и редактирование нескольких значений по нормировочной карте;
- список “Избранное” для нормировочных карт;
- индивидуальная настройка точности расчета для каждого параметра;
- расчет трудозатрат для “Контролируемых параметров”.



Расчет режимов резания

Пользователям предлагается удобная возможность автоматизированного подбора рекомендуемого режущего инструмента для фрезерных и токарных операций. ☺

◆ Выставки ◆ Конференции ◆ Семинары ◆

23-Я МЕЖДУНАРОДНАЯ СПЕЦИАЛИЗИРОВАННАЯ ВЫСТАВКА


АВТОМАТИЗАЦИЯ ЭЛЕКТРОНИКА

20-Я МЕЖДУНАРОДНАЯ СПЕЦИАЛИЗИРОВАННАЯ ВЫСТАВКА

ЭЛЕКТРОТЕХ. СВЕТ



10-13.03.2020

Минск,
пр-т Победителей, 20



FALCON CLUB

ГЕНЕРАЛЬНЫЕ ИНФОРМАЦИОННЫЕ ПАРТНЕРЫ:
GENERAL INFORMATION PARTNERS:

Организатор:
МИНСКЭКСПО
220035, Минск, Беларусь
ул.Тимирязева, 65
тел.: +375 17 226 98 88
факс: +375 17 226 91 92
Email: sveta@minskexpo.com

При поддержке:
Министерства промышленности Республики Беларусь
Ассоциации промышленных энергетиков “БелАПЭ”

www.minskexpo.com

ЗАО МИНСКЭКСПО УНН 100094846