

Мировой старт продаж ZWCAD 2021 от компании ZWSOFT

©2020 ZWSOFT

Новая версия системы ZWCAD 2021 предлагает семь нововведений, которые значительно повысят удобство и эффективность работы пользователей. Кроме того, реализован целый ряд улучшений, касающихся уже существующих возможностей, которые сделают рабочий процесс более простым и комфортным.

Вместе со стартом продаж новой версии системы компания ZWSOFT начала рекламную акцию: скидка в размере 20% на приобретение новых или обновление существующих рабочих мест ZWCAD.

Управление прозрачностью

Свойство прозрачности используется при работе в САПР часто и разнообразно. К примеру, чтобы стали видимыми, объекты, перекрытые другими объектами и областями, следует сделать прозрачным верхний объект. Другим способом применения этого свойства может стать назначение прозрачности для внешних ссылок, что поможет визуально различать объекты исходного чертежа и объекты, получаемые по внешней ссылке.

Для определения прозрачности объектов, штриховок, внешних ссылок, слоев и т.п. теперь можно задать числовое значение в диапазоне от 0 до 90. Чем выше заданное значение, тем более прозрачным будет объект. Прозрачность всех объектов на одном слое может быть задана через *Диспетчер слоёв* (рис. 1). Если нужно определить прозрачность для одного объекта, можно воспользоваться панелью “Свойства”.

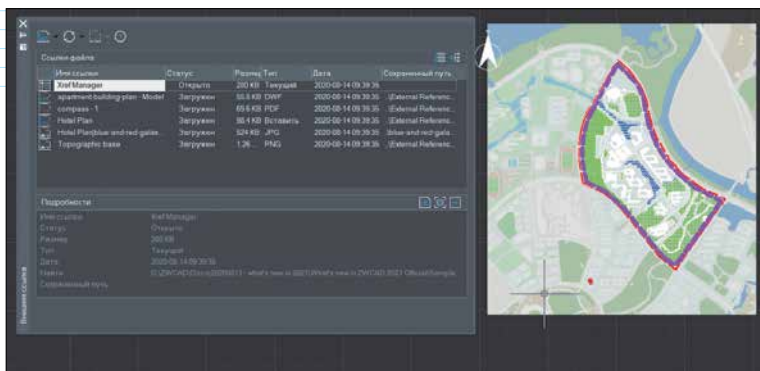


Рис. 2. Управление различными типами внешних ссылок в одном окне

Общий диспетчер внешних ссылок

Достаточно часто в чертежах используются ссылки на различные файлы в форматах DWG, DWF, PDF, PNG и др. В среде ZWCAD 2021 все диспетчеры для работы с внешними файлами теперь объединены: посмотреть информацию обо всех файлах и проверить их статус можно в одном общем окне (рис. 2). Все изменения, внесенные здесь, будут немедленно отражены в чертеже.

Для вызова диспетчера внешних ссылок служит команда ССЫЛКА (_XREF). Кликнув в окне диспетчера на имени файла, можно узнать дополнительную информацию (размер файла, тип, путь к нему), а также отредактировать её в нижней части окна. Кроме того, правый клик на файле вызывает меню операций, которые могут быть выполнены с внешними файлами. К примеру, можно загрузить файл, выгрузить, обновить или удалить, а также изменить тип уже существующей внешней ссылки.

Настройка действий при работе с мышью

Для разных объектов одинаковые действия мышью могут давать разные результаты. Например, двойной клик на объекте по умолчанию вызывает панель “Свойства”. В новой версии появилась возможность настроить систему так, чтобы при двойном щелчке по объекту определенного типа выполнялось его копирование, либо перемещение, либо создание подобия и т.п. Кроме определения действия по двойному клику, можно задать команды, выполняемые при нажатии правой кнопки мыши (одинарный клик) и для комбинаций Shift+нажатие, Ctrl+нажатие, Ctrl+Shift+нажатие.

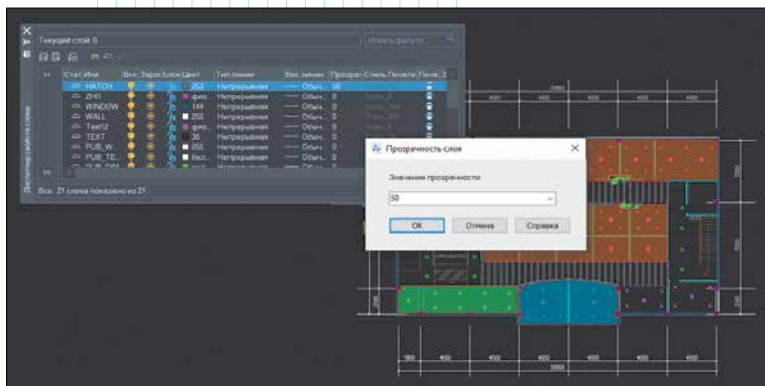


Рис. 1. Назначение прозрачности всех объектов слоя через Диспетчер слоёв

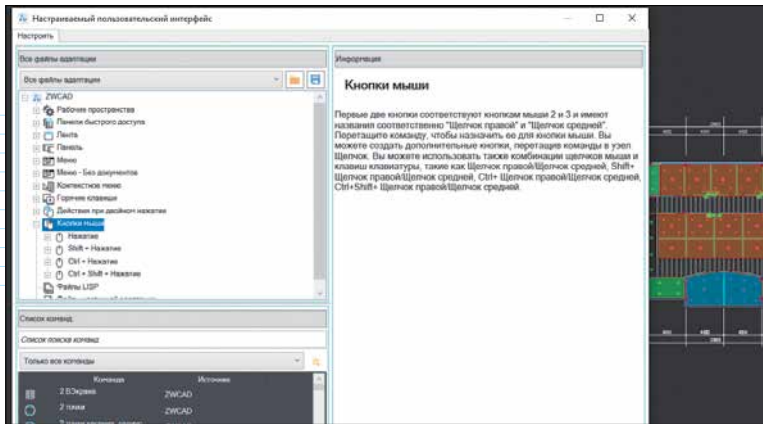


Рис. 3. Настройка действий при работе с мышью

Единая команда CLIP для подрезки

Теперь эта команда объединяет в себе все существующие инструменты подрезки и позволяет обрезать блоки, изображения, внешние ссылки, подложки и видовые экраны. Кроме того, границы подрезки можно изменять, перетягивая за ручки; нажав на стрелку, можно инвертировать область подрезки (рис. 5).

Формулы в таблицах

При работе с таблицами теперь можно применять в ячейках математические функции – такие, как “Сумма” (*Sum*), “Среднее” (*Average*), “Количество” (*Count*), поскольку они вычисляются

Осуществляется настройка в диалоговом окне “Настройки” (рис. 3) пользовательского интерфейса, которое вызывается командой НПИ (*_CUI*); в дереве настроек за них отвечают разделы “Действия при двойном нажатии” и “Кнопки мыши”.

Слой видовых экранов

Переопределение свойств слоёв позволяет задать свойства (цвет, тип линий, вес линий и т. д.) отдельно для каждого из видовых экранов. Что важно, эти настройки никак не влияют на свойства слоёв непосредственно на чертеже.

Это может особенно пригодиться, если необходимо показать различные виды 3D-модели. Например, некоторые линии должны быть видны на виде сверху, но не должны отображаться на виде слева. Для того чтобы линии на разных видовых экранах выглядели по-разному, можно просто указать для них разные типы линий (рис. 4).

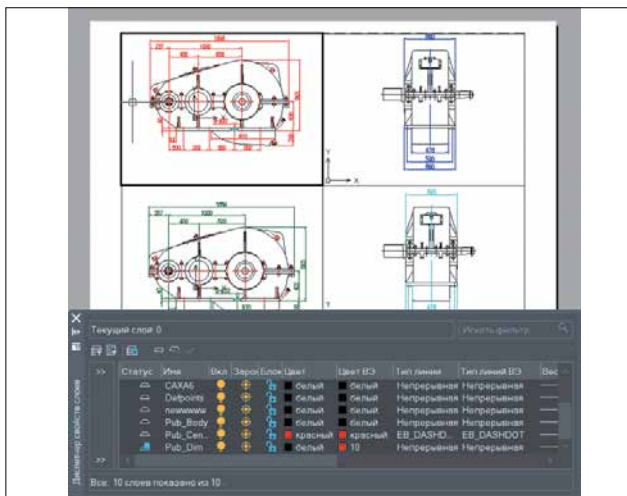


Рис. 4. Параметры слоёв позволяют по-разному отображать линии на разных видовых экранах

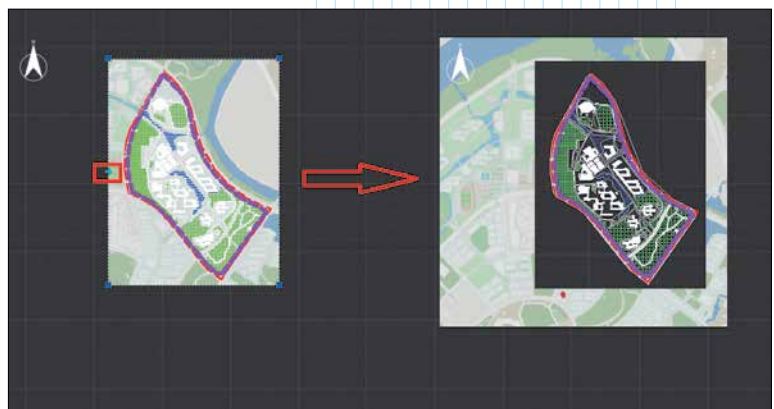


Рис. 5. Инвертирование области выделения

	A	B	C	D
1	Площадь помещения			
2	Номер	Ширина (мм)	Длина (мм)	
3	101	3000	3500	=B3*C3
4	102	3800	3100	
5	103	3800	2000	
6	104	3800		
7	105	3800		
8	106	3800	4300	
9	107	3800	3500	

Рис. 6. Формулы в таблицах

в Excel. Это, что позволяет рассчитывать различные спецификации быстрее и эффективнее (рис. 6).

Формулы, применяемые в полях

Применение формул в полях еще более упрощает расчеты. При этом можно использовать в формуле точные значения, или же, к примеру, делать вычисления на основе данных, внесенных в таблицу. Для этого необходимо вызвать диалоговое окно “Поле”, затем в списке “Имена поля” выбрать “Формула”, а далее выбрать

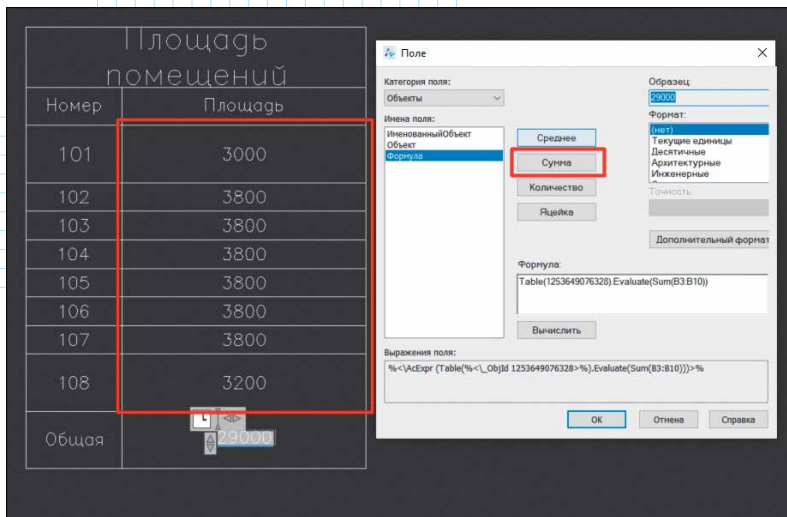


Рис. 7. Формулы в полях

один из доступных типов формулы и задать нужный диапазон ячеек таблицы (рис. 7).

Для пересчета значения поля предусмотрена команда РЕГЕН (_REGEN).

Другие улучшения

Многие улучшения в версии ZWCAD 2021 коснулись, прежде всего, повышения скорости и комфорта работы. Так, например, файлы стали открываться быстрее, ускорилась работа со многими файлами.

Благодаря поддержке мониторов с разрешением 4K, в среде ZWCAD 2021 стало удобнее работать на широкоформатных экранах. При этом заставка, меню и весь интерфейс системы лучше адаптируются к используемому разрешению.

Кроме того, добавлена возможность создать границу штриховки, появились новые инструменты в «Центре управления».

В отношении интерфейса прикладного программирования (API) следует отметить обновление Visual Studio до версии 2017; интерфейс .NET обновлен до версии 4.6.1.

Скидка на приобретение

В связи с запуском новой версии компания ZWSOFT объявляет скидку 20% на приобретение новых или обновление существующих лицензий до версии ZWCAD 2021. Таким образом, в период со 2 сентября по 25 декабря 2020 года действует следующее ценовое предложение:

- ZWCAD 2021 Standard (годовая лицензия) – 16 800 рублей;
- ZWCAD 2021 Standard (постоянная лицензия) – 42 000 рублей;
- ZWCAD 2021 Professional (годовая лицензия) – 30 880 рублей;
- ZWCAD 2021 Professional (постоянная лицензия) – 77 200 рублей;

- обновление до ZWCAD 2021 Standard – 12 640 рублей;
- обновление до ZWCAD 2021 Professional – 23 200 рублей.

Следует отметить отсутствие обязательных ежегодных обновлений, система поставляется в виде постоянных (в том числе сетевых) и годовых лицензий.

Отличия комплектаций системы

Профессиональная версия ZWCAD, в отличие от стандартной, включает в себя основные возможности 3D-моделирования и 3D-рендеринга, API для разработки собственных приложений, а также позволяет запускать сторонние приложения. В то же время обе версии поддерживают работу с чертежами формата DWG, имеют привычный интерфейс, мощный набор инструментов

для проектирования, широкие возможности настройки панели инструментов, позволяют быстро создавать спецификации и шапки чертежей.

Особенностью профессиональной версии ZWCAD является наличие прикладных программных интерфейсов (LISP, VBA, ZrX, SDS, .NET), что позволяет настраивать и создавать свои собственные приложения или последовательности команд. Кроме того, это дает возможность использовать совместно с ZWCAD 2021 Professional сторонние приложения, призванные автоматизировать решение часто повторяющихся задач.

Компании, приобретающие ZWCAD сегодня, получают мощную систему автоматизированного проектирования с уникальными функциями, дающими значительное удобство при работе: умная печать, умный выбор объектов, ввод команд с помощью жестов мышью, голосовые метки и т.д. Привлекательный интерфейс и полная поддержка работы с форматом DWG позволят легко и без дополнительных затрат начать применение системы в текущих рабочих процессах, сократив период внедрения до минимума.

Скачать пробную версию ZWCAD 2021 можно на сайте компании ZWSOFT по адресу www.zwsoft.ru/zw-download. Ознакомительная версия сохраняет полную функциональность в течение 30 дней с момента установки.

О компании ZWSOFT

Компания ZWCAD Software Co., Ltd. была создана в 1998 году в Китае. Головной офис компании расположен в городе Гуанчжоу; кроме того, её представительства находятся в других городах Китая (Пекин, Шанхай, Ухань), а также в США (шт. Флорида). Благодаря разветвленной дилерской сети, на данный момент ZWSOFT имеет более 180 000 клиентов в 80 странах по всему миру. 🌐